

Charte graphique web



Sommaire

03 . Moodboard

04 . Couleurs

05 . Typographie

05 . Logo et cas spécifiques

06 . Titres et sous-titres

07 . Corps de texte

08 . Logotype

08 . Déclinaisons du logo

09 . Zones de sécurité

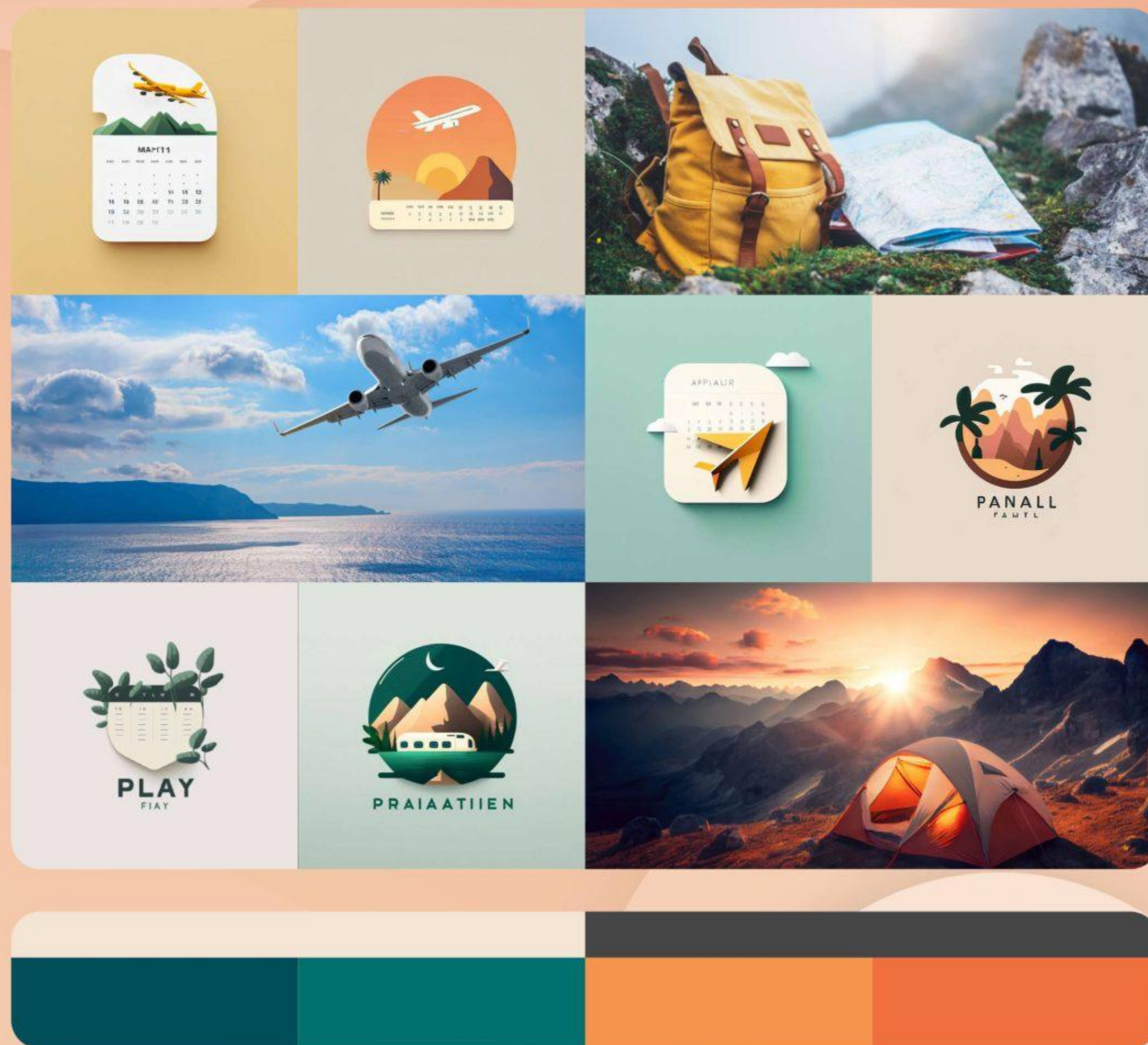
10 . Utilisations non autorisées



Moodboard

Voici la planche de tendance associée à la charte graphique.

Celle-ci a été utilisée pour la conception de ce document et peut-être ré-utilisée en tant qu'inspiration pour la conception et le développement de nouveaux concepts ou idées associées à l'entreprise.



Couleurs

White

#F3E4D4

R243, G228, B212

Dark grey

#464646

R70, G70, B70

Light orange

#F06F3E

R246, G148, B76

Orange

#F06F3E

R240, G111, B62

Green

#00716C

R0, G113, B108

Blue

#004E5A

R0, G78, B90

04



Typographie

Utilisation de la police d'écriture CoconPro avec la graisse Regular pour le nom de l'entreprise ainsi que diverses utilisations spécifiques comme de la numérotation de page par exemple.

La taille de la police est libre.

CoconPro REGULAR

ABCDEF abcdef 1234567890

05



Typographie

Utilisation de la police d'écriture Interstate Condensed avec les graisses Regular ainsi que Bold pour les titres et sous-titres.

La taille de la police doit être de 24px, 30px, 36px, 42px, 48px ou 54px (sur une base d'un affichage en 72dpi).

06

Interstate Condensed REGULAR

ABCDEF abcdef 1234567890

Interstate Condensed BOLD

ABCDEF abcdef 1234567890



Typographie

Utilisation de la police d'écriture Poppins avec les graisses ExtraLight, Regular ainsi que Bold pour les textes.

La taille de la police doit être de 12px, 18px ou 24px (sur une base d'un affichage en 72dpi).

07

Poppins EXTRALIGHT

ABCDEF abcdef 1234567890

Poppins REGULAR

ABCDEF abcdef 1234567890

Poppins BOLD

ABCDEF abcdef 1234567890



Logotype

Version complète et simplifiée du logo de l'entreprise.

Pour respecter la lisibilité du logo, la version en couleur "Green" doit être utilisée sur fond clair, tandis que la version en couleur "Light Orange" doit être utilisée sur fond sombre.



Logotype

Voici les zones de sécurité des deux versions du logo.

Aucun élément non relatif au logo ne doit se trouver dans cette zone pour assurer la bonne lisibilité du logo.



Logotype

Voici les cas d'utilisation non autorisés du logo pour assurer la lisibilité de ce dernier.

Ces cas d'utilisation non autorisés le sont aussi pour la version simplifiée.



Changer le ratio



Changer l'inclinaison



Changer les couleurs



Changer un (ou plusieurs) élément(s)